

Prosiect Denu Pentywyn

Pendine Attractor

Pwyllgor Craffu - Cymunedau

Community Scrutiny

Diweddariad / Project Update 17/12/20

**Mike Bull, Adfywio / Regeneration
Iwan Jones, Cymunedau Communities**

**Cyngor Sir Gâr
Carmarthenshire
County Council**



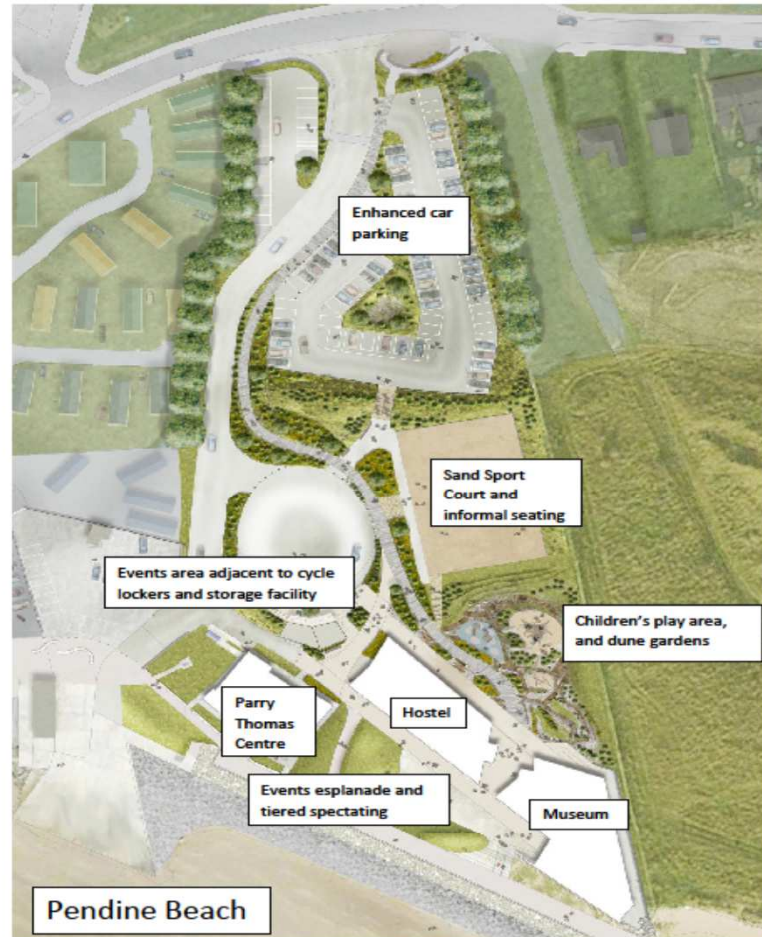
Prosiect Denu Pentywyn | Pendine Attractor project

Y PENAWDAU

Cyrchfan ymwelwyr dan do ac awyr agored o ansawdd uchel fydd ar agor drwy gydol y flwyddyn. Y nod yw manteisio i'r eithaf ar dreftadaeth Pentywyn a'i hasedau naturiol i hyrwyddo adfywiad economaidd y lleoliad yn y dyfodol fel cyrchfan digwyddiad 'diwrnod ac aros'.

Fideo safle (Hydref 2020): <https://vimeo.com/461283002/dcb7c3ed22>

- Swyddi y darperir ar eu cyfer - 41
- Busnesau Bach a Chanolig y darperir ar eu cyfer - 4
- Safleoedd a Grëwyd – 1765m²
- Tir a Ddatblygwyd – 1.97ha
- Ymwelwyr Dydd Ychwanegol – 41,400
- Nosweithiau aros dros nos ychwanegol – 6,439
- Digwyddiadau Mawr Ychwanegol y flwyddyn – 9
- Effaith Economaidd Ychwanegol y flwyddyn - £3.3m
- Swyddi a Grëwyd – 123 (uniongyrchol, anuniongyrchol ac adeiladu)



Prosiect Denu Pentywyn

Pendine Attractor project



Y CEFNDIR

- Prif Gynllun Pentywyn
- Prosiect 7.6m yn cael ei gymeradwyo gan y Bwrdd Gweithredol ar 13 Mawrth 2017
- [Amgueddfa Cyflymder Newydd](#)
- Hostel Eco 42 Gwely, gyda darpariaeth i 76 yn y caffi
- Gwell mannau parcio a digwyddiadau
- Safle i 10 Cartref Modur aros dros nos
- Chwaraeon traeth ac ardaloedd chwarae
- Awydd am ddatrysiad rheoli safle integredig

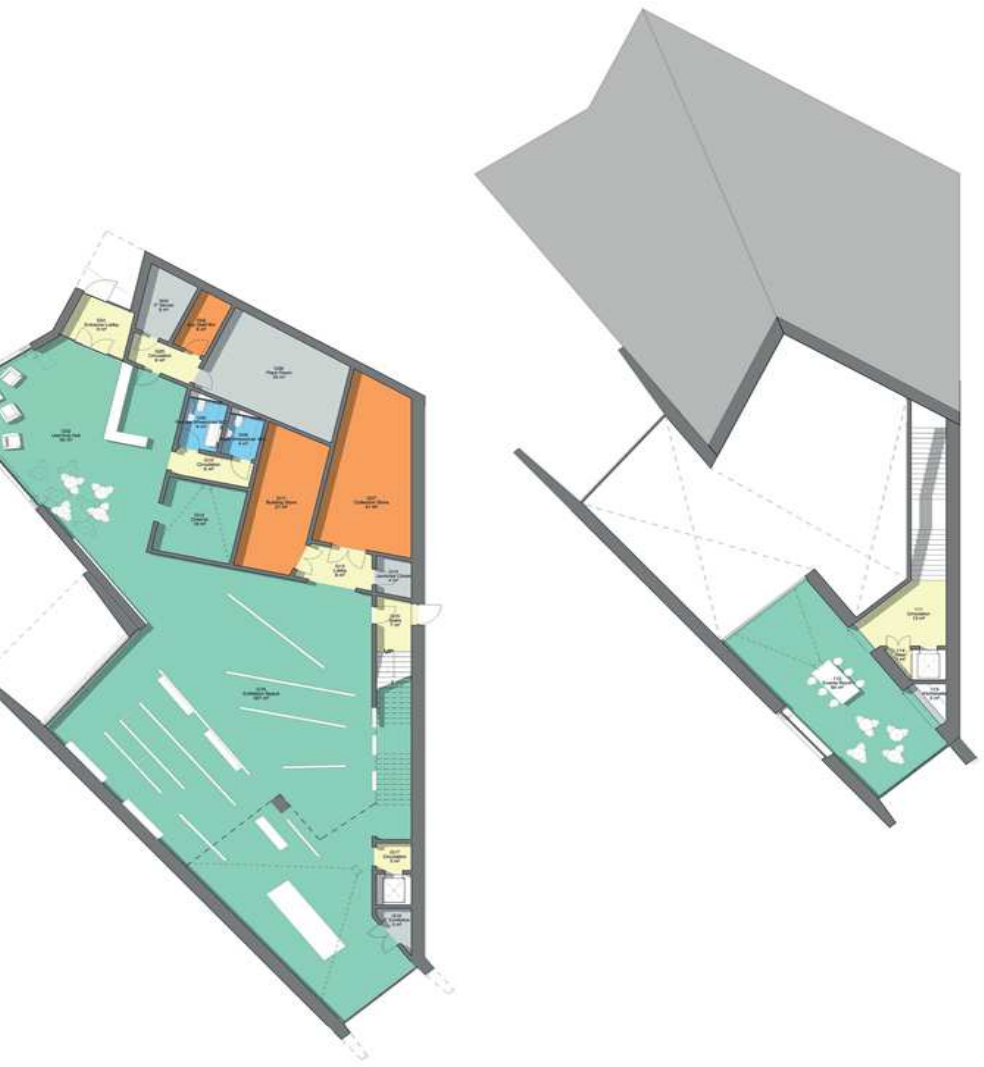
Prosiect Denu Pentywyn | Pendine Attractor project



Y DIWEDDARAF AM Y PROSIECT

- Datblygu elfen llywodraethu'r prosiect ac ymgynghoriad â rhanddeiliaid yn parhau
- Amserlen: Cwblhau'r gwaith ymarferol erbyn 1 Mawrth '21. Agoriad cynharaf yr Hostel y mis Mawrth '21. Mehefin '21. Gosod yr Amgueddfa (£615k) 5.5 o waith, ac yn debygol o agor yn yr Hydref '21
- Safle'r cartrefi modur yn barod yn gynnar yn 2021
- Cytunwyd yn amodol, gyda'r cyllidwyr, i ymestyn y prosiect i fis Rhagfyr '21
- Mae'r prosiect yn symud ymlaen o'r gwaith adeiladu (dan arweiniad Adfywio) i drefniadau rheoli (dan arweiniad Hamdden)

Prosiect Denu Pentywyn / Pendine Attractor project



LLYWODRAETHU A RHEOLI YN Y DYFOD

- Mae'r model egwyddorion allweddol o ran llywodraethu yn y dyfodol ar wa
- Ceisiwyd cyngor cyfreithiol ac ystyriwyd 4 opsiwn rheoli
- Yr opsiwn a ffefrir yw Cytundeb Rheoli ar y Cyd ar gyfer y safle ehangach
- Penawdau Telerau wedi'u drafftio ar y cyd â Chyngor Cymuned Pentywyn
- Cytundeb Rheoli ar y Cyd am 5 mlynedd wedi'i gynnig

Prosiect Denu Pentywyn | Pendine Attractor project



YR ACHOS BUSNES

- Cafwyd a defnyddiwyd cyngor a mewnbwn arbenigol
- Cytunwyd ar ragdybiaethau allweddol
- Taliadau ymwelwyr (Amgueddfa / parcio ac ati); Amcanestyniadau gwariant eilaidd
- Nid yw cyfyngiadau Covid wedi'u cymhwyso eto
- Oriau agor: Drwy gydol y flwyddyn
- Amrywiadau staffio
- Amcanestyniadau cadarnhaol ar sail tybiaethau darbodus
- Risg Cytundeb Cyd-bwyllgor v gwobr (gwarged yn cael ei ail-fuddsoddi ym mhrif gynllun Pentywyn)
- Cyllidwyr yn gefnogol



Y CAMAU NESAF

- Cadarnhau model rheoli (gyda / heb hostel)
- Cytuno ar Benawdau Telerau ar gyfer cytundeb rheoli ar y cyd gyda Chyngor Cymuned Pentywyn
- Llofnodi achos busnes
- Llinellau amser agoriadol cadarn
- Symud ymlaen gyda phenodiadau allweddol
- Datblygu cynlluniau brandio, marchnata, Tŷ chyfathrebu yn llawn
- Parhau i roi'r wybodaeth ddiweddaraf i aelodau / y cyhoedd

Diolch | Thank you

Ian Jones, Pennaeth Hamdden / Head of Leisure
Adran Cymunedau / Communities Department
Cyngor Sir Caerfyrddin / Carmarthenshire County Council

sirgar.llyw.cymru

carmarthenshire.gov.wales

Cyngor Sir Gâr
Carmarthenshire
County Council

